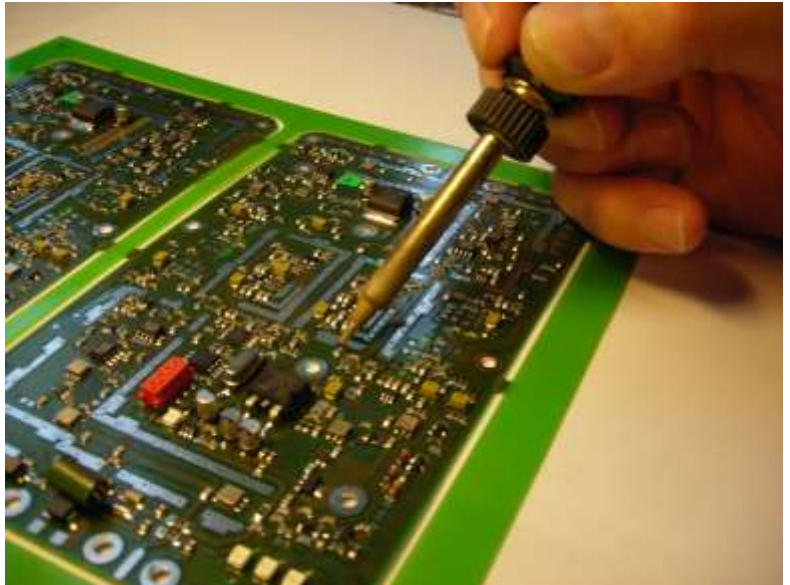


## Paindlik suhtumine klientide vajadustele

---

Käsimontaaži osakonnas teostatakse läbiaugu- ja pindliitekomponentide jootmist ning tehakse vajalikke lisatöid. Kogu toodang läbib sajabrotsendilise või pistelise kvaliteedi kontrolli. Kogenud personali ja kaasaegse tehnilise baasi toel saame garanteerida oma toodangule kõrget kvaliteeti. Kõik meie operaatorid omavad IPC spetsialisti sertifikaate (IPC-A-610D).

Meie tööstusettevõtte töökohad vastavad ESD-nõuetele. Tööruumides ja laos kasutatakse eririideid ja jalatseid.



### Teostatavad tööd:

- läbiaugu komponentide (THT) monteerimine
- pindliitekomponentide (SMT) monteerimine
- komponentide lisamonteerimine peale pindladumist
- mikroskeemide ja muude keeruliste komponentide peale ja maha jootmine
- ebastandardse kujuga komponentide monteerimine
- käsitsi jootmispasta doseerimine ja komponentide paigaldamine ning seejärel ahjus kuumutamine
- vajaduse korral monteeritud moodulite käsipesemine
- plaatide lakkimine

### Tehnilised vahendid ja materjalid:

- tunnustatud ning heakskiidetud jootmisvahendite tootjate jootmis-, remondi- ja kuumaõhujaamad
- lai valik flukse
- tina: pliivaba ja vajadusel ka pliisisaldusega
- erinevad pesuvahendid
- stereoskoobid visuaalseks kontrolliks
- antistaatiline pakend
- mullikile pakend
- termoprinterid siltide valmistamiseks