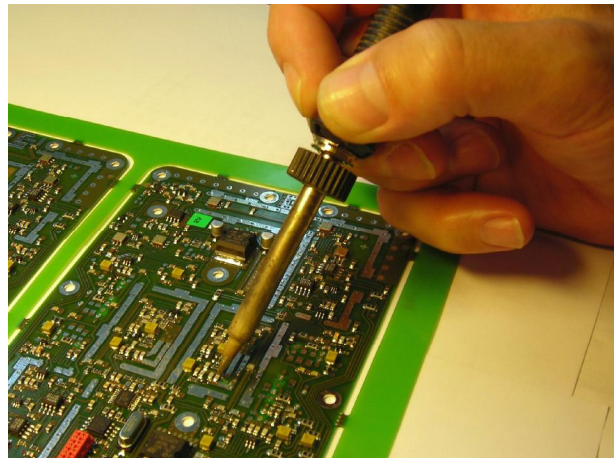


Paindlik suhtumine klientide vajadustele

Käsımontaaži osakonnas teostatakse läbiava ja pindliitekomponentide jootmist ja tehakse vajalikke lisatöid. Kogu toodang läbib sajabrotsendilist või pistelist kvaliteedi kontrolli. Kaasaegne tehniline baas ja kogenud personal lubavad meid garanteerida kõrget kvaliteeti. Kõik meie operaatorid omavad IPC spetsialisti sertifikaate (IPC-A-610D).

Meie tööstusettevõtte töökohad vastavad ESD-nõuetele. Tööruumides ja laos kasutatakse eririideid ja jalatseid.

Teostatavad tööd:

- läbiava (THT) komponentide monteerimine,
- pindliitekomponentide (SMT) monteerimine,
- komponentide lisamonteerimine peale pindladumismasinat
- mikroskeemide ja muude keeruliste komponentide peale ja maha jootmine
- ebastandardse kujuga komponentide monteerimine
- käsitsi jootmispasta pealekandmine ja komponentide paigaldamine hilisema jootmisega ahjus
- vajaduse korral monteeritud moodulite käsipesemine
- plaatide lakkimine

Tehnilised vahendid ja materjalid:

- maailma tuntud jootmisvahendite tootjate jootmis-, remondi- ja kuumaõhujaamad
- lai valik flukse
- tina: pliivaba ja vajadusel ka plii sisaldavad
- erinevad pesuvahendid
- stereoskoobid visuaalseks kontrolliks
- antistaatiline pakend
- mullkilepakend
- termoprinterid siltide valmistamiseks