

Tooteinfo: Vers 1A, tehtud August 2013, kontrollitud August 2013

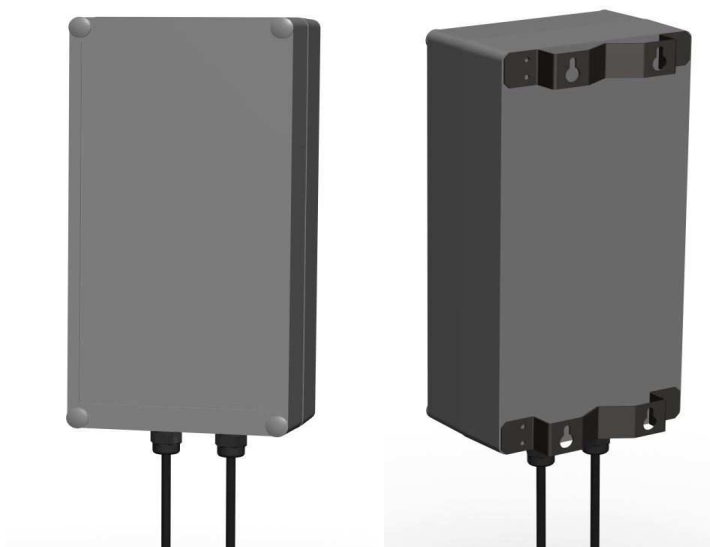
PA0827V-4X on suunatud paneelantenn kasutamiseks sise- ja välistingimustes. PA0827V-4X omab -45°/+45° polarisatsiooni diapsoonides 790-960MHz ja 1700-2700MHz.

EELISED

- Väga lai sagedusriba
- MIMO tugi
- Suur võimendus
- Kindel ja kompaktn
- Võib kasutada välistingimustes
- 50Ω lainetakistus
- Masti või seina kinnitus

KASUTUSALAD

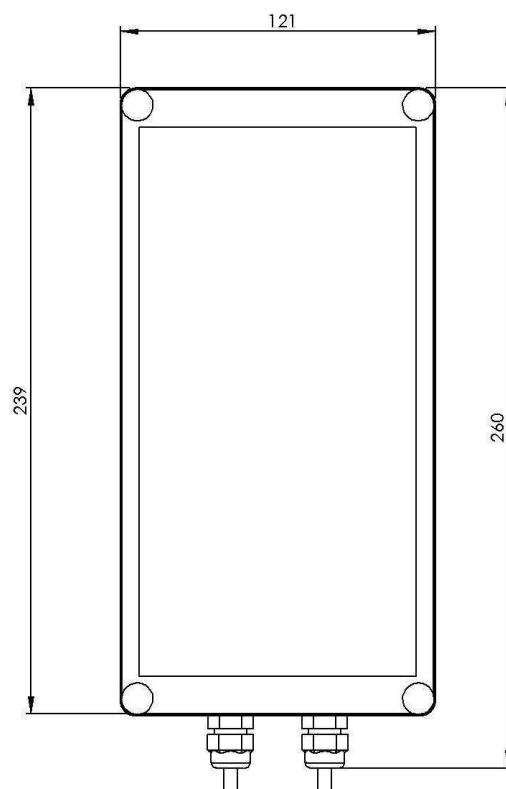
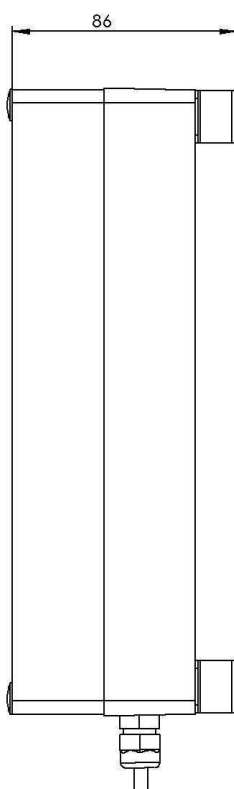
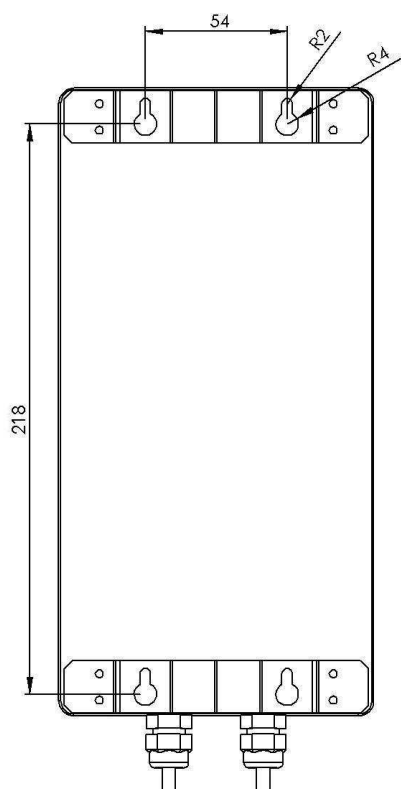
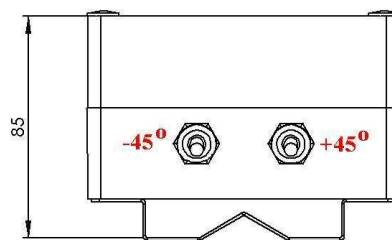
- LTE800, LTE1800 ja LTE2700
- UMTS2100
- EGSM900
- DCS1800
- WLAN2400



TEHNILISED ANDMED

Parameeter	Spetsifikatsioon
Tüüp	Suunatud paneelantenn välistingimustele, sissehitatud diapsoonide liitjaga
Sagedusala	790-960MHz ja 1700-2700 MHz
Võimendus:	@900MHz 2 antenni x 6dBi @2100MHz 2 antenni x 6dBi
Suunadiagrammi laius (3dB, H-tasand/V-tasand):	90°/70°
VSWR:	@900MHz 2.0:1 tüüpiliselt @2100MHz 1.7:1 tüüpiliselt
Polarisatsioon:	@900MHz vertikaalne @2100MHz -45°/+45° (Vaata pilti allpool)
Elementide vaheline isolatsioon	20dB
Elementide korrelatsioon	<0.15
Sisend, impedants	2 sisendit x 50Ω (Vaata tellimisinfo allpool)
Korpuse tüüp	Välistingimustele kõlblik, seina või masti kinnitus (masti kinnitusrühmad kuuluvad komplekti; masti toru diameeter: maks 50mm)
Mõõtmed	Vaata pilti allpool
Värvus/Kaal	Hall/450g min. (sõltub kaablite pikkusest)

**NB! Installeerimisel jälgi:
kaablid väljuvad allapoole.**



TELLIMISINFO *

Mudel	Kirjeldus
PA0827V-4X-50N	Antenn kaablite pikkustega 0.5m ja RF konnektoritega 50Ω N-tüüp ema
PA0827V-4X-50FME-7m	Antenn kaablite pikkustega 7.0m ja RF konnektoritega 50Ω FME ema
PA0827V-4X-50SMA	Antenn kaablite pikkustega 0.5m ja RF konnektoritega 50Ω SMA isa
PA0827V-4X-50SMA-5m	Antenn kaablite pikkustega 5.0m ja RF konnektoritega 50Ω SMA isa
PA0827V-4X-XX-XX	Muud PA1727V-4X erivariandid on võimalikud eritellimusel

* Vajadusel küsi lisainfot Rantelonist.

Rantelon jätab endale õigust muuta spetsifikatsiooni.