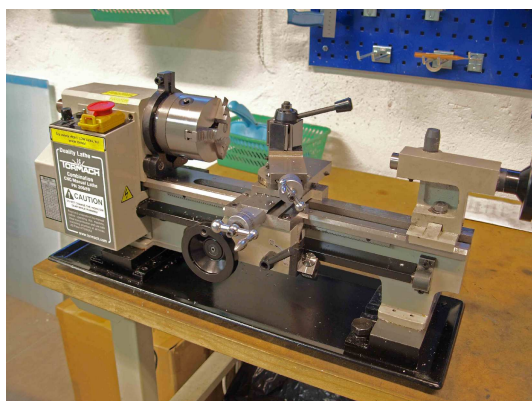


Kuupäev: 20.01.2011

Rantelon disainib ja valmistab tellijale elektroonikaseadmete korpuseid ja antenne. Disain toimub 3D projekteerimise keskkonnas SolidWorks. Põhiliselt kasutame materjalina alumiiniumi EN-AW-6063 ja EN-AW6082 ning erinevaid plastmasse. Omame suurt kogemust raadiosageduslike seadmete prototüüpide valmistamisel. Kuna seadme elektri- ja mehaanika osa disain toimub üheaegselt on võimalik disainiprobleemid lahendada kiiresti ja pindlikult.

Teostatavad tööd:

- Hermeetilised korpused (IP64)antennivõimendajatele ja kõrgsagedusfiltritele
- Kohtkindlad eriotstarbelised välisantennid (sagedusele 27 – 6000MHz)
- Teisaldatavad välisantennid
- Siseantennid (WIFI, GSM, UMTS, GPS, WIMAX)
- Korpused teisaldatavatele elektroonikaseadmetele
- Seadmekappi monteeritavate korpuste valmistamine
- Varjestusdetailid kõrgsagedusseadmetele
- Eriotstarbelised kinnitusdetailid
- Lehtmetailist korpused
- Elektroonikaseadmete jahutusradiaatorid
- Prototüüpide valmistamine



Tehtud tööd:

- Seadmekorpus 250 x 350 x 180 mm, IP 62 - joonis 1
- Hermeetiline korpus 60 x 80 x 20 mm IP 65 - joonis 2
- Juhtpult 80 x 120 x 20 mm, IP 62 - joonis 3
- Lehtmetailist paneel 200 x 400 mm - joonis 4



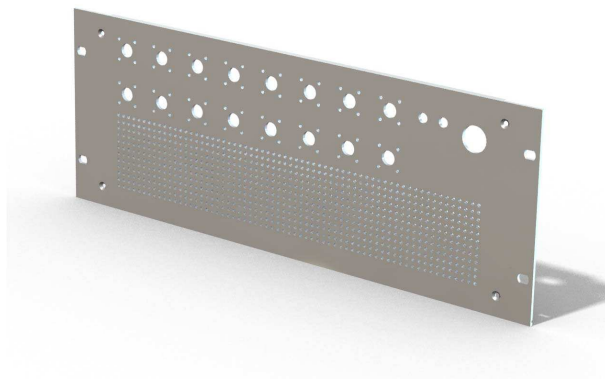
Joonis 1



Joonis 2



Joonis 3



Joonis 4

KASUTATAVAD SEADMED

Seadme nimetus	Parameetrid
CNC frees TORMACH PCNC1100	4 telge, töölaud 860 x 240 mm
CNC treipink TORMACH Duality Lathe	tsentrite vahe 300 mm, tsentri kõrgus 110 mm
Nurgalõike - painutuspink HACO COMBI	max lehepaksus 6 mm, stantsimine 3 ... 12 mm
Giljotiin HM-5-650	laius 1250 mm, max lehtmaterjali paksus 3 mm
Ketassaag ZS-135 GRAULE	profiili maksimaalne ristlõige 135 ... 440 mm